

– Konstruktörerna på Looström trivs bättre än någonsin

Under hösten 2021 genomförde Looström den årliga medarbetarundersökningen. Resultatet visar att Looströms konstruktörer fortsätter att trivas bättre än någonsin, trots Corona-året som varit. Nöjdmedarbetarindex landade på 88 och eNPS på 58.

Looströms VD Björn Sjögren kommenterar:

Jag är glad och positivt överraskad att vi lyckas öka resultaten trots Corona-året som varit. Undersökningen visar att medarbetarna överlag är mycket nöjda och i hög utsträckning kan tänka sig rekommendera Looström som arbetsgivare till sina bekanta. Det är fantastiskt roligt att se så bra resultat.

- Björn Sjögren, VD på Looström

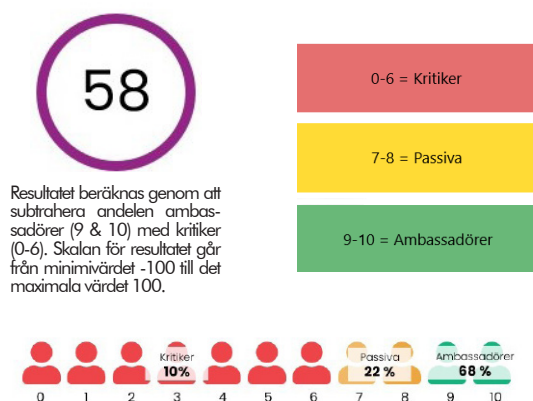
Klart bättre resultat än genomsnittet i Sverige

Looströms resultat om 88 i NMI och 58 i eNPS är ett otroligt bra resultat, och väldigt högt i jämförelse med vårt Sverige benchmark om 70 i NMI och 2 i eNPS. Det är bara att gratulera Looström och såklart alla medarbetare till att trivas så bra på sin arbetsplats. Allt över 20 i eNPS anses mycket högt, att Looström nu för andra året når nivåer runt 60 är väldigt imponerande.

- Emma Berger, Insight Consultant vid Netigate

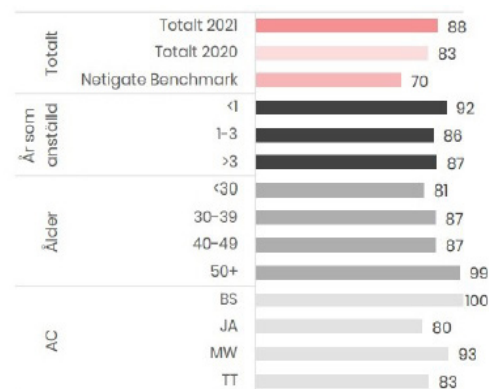
Looström eNPS:

(Skala -100 till +100)



Looström NMI: 88

(Skala 0-100. Netigate Sverige benchmark = 70)



eNPS - Employee Net Promoter Score

Ett sätt att snabbt och effektivt få en bild av hur välmående ett företag är. Det bygger på en enda fråga: "Hur sannolikt från 0-10 är det att du skulle rekommendera din arbetsgivare till en vän?" eNPS-värdet beräknas genom att dra bort alla kritiker (som svarat 0-6) från andelen ambassadörer (som svarat 9-10). Övriga, dvs de som svarat 7-8, räknas inte alls.

NMI, Nöjd-Medarbetar-index

NMI beräknas utifrån tre centrala frågor; Hur är ditt sammanfattande omdöme om Looström som arbetsgivare? Hur väl uppfyller Looström som arbetsgivare dina förväntningar? Hur väl överensstämmer Looström med din bild av en ideal arbetsgivare?